

# DENKA-LIFT 1800



**ARBEITSBÜHNEN**  
ERLEICHTERN IHNEN DIE ARBEIT.

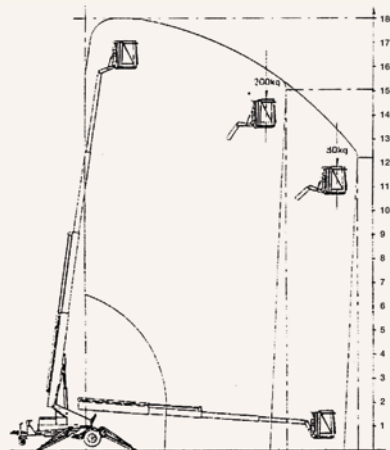
## TECHNISCHE DATEN

Arbeitshöhe/Plattformhöhe	18 m/16 m
Korbtraglast	200 kg
Drehbereich	endlos
Reichweite seitlich	11,30 m
Eigengewicht	1925 kg
Transportlänge	7,70 m
Transporthöhe	2,10 m
Transportbreite	1,80 m
Antrieb	Batterie und 230 V
Abstützbreite	4,10 x 4,10 m

## IM EINSATZ

Die für diese Höhenklasse extrem kompakten Abmaße lassen diese Geräte auch dort einsetzen, wo der Einsatz von Arbeitsbühnen bisher noch undenkbar schien. Besonders die minimale Durchfahrtsbreite von 0,89 m bei einer Höhe von unter 2,0 m ermöglichen das Einbringen des Gerätes durch jede Normtüre. Im Gebäude entfaltet sich diese Hebebühne sprichwörtlich zur reichweitenstarken Teleskop-Hubarbeitsbühne. Das geringe Eigengewicht und die serienmäßige, variable Abstützung mit zwei Arbeitsbereichen lässt auch einen rationellen Einsatz bei beengten Platzverhältnissen zu. Verfahren lässt sich die Bühne mit dem serienmäßigen 3-Rad-Fahrantrieb, angetrieben durch den 24 V – Batterieantrieb, äußerst leise und ohne Abgas.

## RANGIERANTRIEB



INFOS ONLINE:



**RAINBACHER**  
BIOLOGISCH RENOVIEREN. KG

BAUBIOLOGISCHE MALEREI  
BODENBELÄGE  
HOLZRENOVIERUNGEN  
ARBEITSBÜHNENVERMIETUNG

4820 Bad Ischl, Kreuterer Straße 23

Tel.: 06132-24491 | Mobil: 0664-4221035

E-Mail: [office@rainbacher.at](mailto:office@rainbacher.at) | [www.rainbacher.at](http://www.rainbacher.at)